

# OSB - GUÍA DEL UTILIZADOR

## ACABADO

### General

El tablero OSB -Oriented Strand Board- es un panel derivado de la madera con propiedades estructurales que permite en su superficie una amplia gama de acabados.



### Selección del recubrimiento

Los principales aspectos a considerar en la elección del tipo de acabado de un tablero OSB, principalmente, el efecto deseado, la resistencia al paso del tiempo, así como el mantenimiento requerido por la superficie. Puesto que son los tipos de recubrimiento los que en sí determinan los tres aspectos referidos con anterioridad, independientemente del tablero OSB utilizado, es necesario seguir las instrucciones de aplicación recomendadas por cada fabricante.

### Preparación

El tablero OSB puede presentar diferentes tipos de superficie. Para el caso de una superficie homogénea se puede optar por un tablero OSB lijado en origen por el fabricante.

Dependiendo de la calidad final deseada en el acabado, en la superficie del tablero podrá ser necesaria la utilización de masilla u otro tipo de relleno previa aplicación del recubrimiento final. El tablero OSB también puede ser utilizado sin lijar, obteniéndose así ese acabado rugoso tan particular que presenta, como por ejemplo, cuando es pintado; es conveniente asegurarse en este caso de que no existen partículas o virutas en la superficie a punto de desprenderse, depósitos de resina o de polvo, antes de aplicar el recubrimiento.

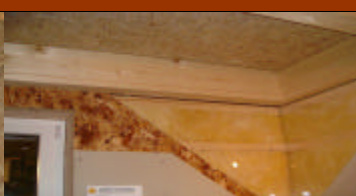
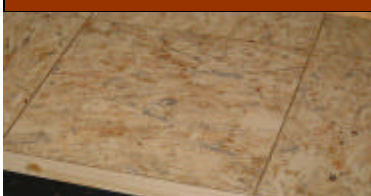
Es importante recordar que, al igual que otros tableros derivados de la madera, a la hora de elegir el material de recubrimiento, éste podrá alterar la planitud del tablero y, por lo tanto, se debe contrarrestar este efecto mecánico en la superficie contraria.

Los tableros OSB, como ocurre con el resto de los productos de madera, se expanden o contraen en función de su contenido de humedad como consecuencia de la humedad relativa del ambiente del local en donde se encuentran instalados.

Por lo tanto es aconsejable el acondicionamiento previo a su instalación (ver guía del utilizador: Almacenamiento y Manipulación).

### Aplicación

Deberán seguirse siempre las recomendaciones de cada fabricante. Aún así, es recomendable aplicar una muestra del recubrimiento en una pequeña superficie del tablero para conocer el efecto del acabado antes de aplicarlo en toda la superficie.



### Acabado (general)

Es posible utilizar pinturas al agua cuando la rugosidad de la superficie no es un aspecto importante

(es necesario tener en cuenta la influencia de la humedad en los cambios dimensionales del tablero). Además, el efecto de la humedad podrá ocasionar, adicionalmente, una leve hinchazón de las virutas de la superficie acentuando con ello el aspecto rugoso del tablero.

Por el contrario, si se requiere una superficie lisa, deberán aplicarse productos a base de diluyentes o disolventes.

### Imprimación

En consonancia con las instrucciones recomendadas en el capítulo Acabado (general), si no es preciso un aspecto liso y homogéneo de la superficie, se pueden utilizar imprimaciones basadas en agua. Sin embargo, si se requiere una superficie lisa, homogénea o brillante, deberán usarse imprimaciones en base disolvente.

### Acabados al exterior

En superficies expuestas al exterior se recomienda el uso de recubrimientos plásticos elásticos, pinturas acrílicas o recubrimientos de poro abierto, en este último caso, ya sea para resaltar el aspecto del tablero OSB o producir un efecto de opacidad en su superficie. Para recubrimientos temporales o de bajo nivel de protección, pueden ser empleados productos convencionales y sin imprimación. En cualquier caso, consulte las instrucciones recomendadas por su fabricante o suministrador de OSB.

# OSB - GUÍA DEL UTILIZADOR

## ACABADO

### Acabado en interiores

Cualquier producto convencional puede ser usado como material de acabado sobre OSB, con las salvedades ya mencionadas cuando se utilizan productos al agua. Para un mejor acabado con aspecto brillante y de superficie homogénea es preferible el uso de tablero con superficie lijada, incluso enmasillada; no se recomienda aplicar papel y azulejos directamente sobre el tablero OSB.

### Pinturas en techos

Algunas pinturas y recubrimientos específicos convencionales para techos se han probado con tablero OSB dando buenos resultados.

### Recubrimiento en suelos

La superficie lisa y homogénea del tablero OSB lijado, recubierta con lacas o barnices translucidos o transparentes específicos para esta aplicación, dan un aspecto estético muy particular a este producto. Existen varios tipos de barnices con diferentes grados de resistencia a la abrasión por lo que es aconsejable contactar con los fabricantes o suministradores de estos productos de acabado para conocer más detalles al respecto.

### Pinturas retardantes de fuego

La mayor parte de las pinturas o tintes con propiedades retardantes del fuego que existen son de base agua por lo que el comportamiento de la superficie del tablero, previamente descrito en esta hoja técnica, también aplica en este caso. La mayoría de estos productos han sido aplicados con éxito sobre OSB, sin embargo, los fabricantes no aceptan responsabilidad alguna sobre el proceso de aplicación de estos agentes. Actualmente se desconocen pinturas retardantes del fuego que puedan ser empleadas en aplicaciones al exterior con el tablero OSB.

### Acabados con otros materiales

No todos los fabricantes disponen de tablero OSB revestido de diferentes tipos de recubrimientos. Sin embargo, en el mercado existen transformadores especialistas que recubren el tablero con diversos tipos de materiales: resinas bituminosas o fibra de vidrio para tejados; con termolaminados de alta presión para encimeras y paneles decorativos; papel fenólico para encofrados o pisos de camiones con propiedades antideslizantes; aluminio y otros materiales.

Puede solicitar más información a su fabricante sobre qué materiales de recubrimiento puede utilizar y cómo aplicarlos con eficacia.

### Tratamientos de impregnación

Como todo material a base de madera, el tablero OSB en mayor o menor medida, es susceptible de ataques de hongos e insectos. Al igual que los tratamientos para reducir el ataque biológico existen tratamientos de impregnación para dar mayor resistencia al fuego.

En cualquier caso, como todo producto derivado de la madera, el tablero OSB, sometido a un tratamiento de impregnación al vacío, provocará una cierta hinchazón del panel alterando así sus propiedades fisicomecánicas.

En caso de cualquier duda contacte con el fabricante de OSB el cual le dará más información acerca de los tratamientos de impregnación así como de sus consecuencias.

